



от 16.01.2015

№ 006

О предотвращении нарушений требований
законодательства по охране животного мира на объектах
электросетевого комплекса

Уважаемый Акымгалий Сарсенович!

С 14 по 19 октября 2014 г. экспедиционная группа НРОО Экологический центр «Дронт» в составе координатора полевых проектов Карякина Игоря Вячеславовича и исследователя Вагина Алексея Алексеевича, в ходе работы по обследованию степных памятников природы Оренбургской области, провела выборочный осмотр воздушных линий электропередачи ВЛ-10 кВ - Приложение 1. Осмотр сопровождался фотосъемкой (фотографии птицепасных опор ВЛ 10, привязанные к точкам с географическими координатами, доступны по ссылке: <http://rrrcn.ru/archives/22171/3>). Реперные точки осмотренных линий приведены в Приложении 2.

В результате осмотра установлено, что большая часть опор этих линий не оборудованы птицезащитными устройствами, что приводит к гибели птиц.

Таким образом, данные линии эксплуатируются незаконно, т.к.:

1. Согласно ст. 28 ФЗ №52 «О животном мире» юридические лица и граждане обязаны принимать меры по предотвращению заболеваний и гибели объектов животного мира при проведении сельскохозяйственных и других работ, а также при эксплуатации ирригационных и мелиоративных систем, транспортных средств, линий связи и электропередачи.

2. Одним из основных документов, определяющих необходимость охраны и защиты птиц при эксплуатации линий связи и электропередачи, являются «Требования по предотвращению гибели объектов животного мира при осуществлении производственных процессов, а также при эксплуатации транспортных магистралей, трубопроводов, линий связи и электропередачи», утвержденных постановлением Правительства РФ от 13.08.1996 г. № 997. Данный документ регламентирует порядок осуществления производственных процессов, в частности ст. 34 указывает на обязательность оснащения линий электропередачи мощностью 6–10 кВ птицезащитными устройствами.

Убедительно просим Вас принять необходимые меры по пресечению нарушения законодательства, вплоть до отключения данных линий до момента их реконструкции, и привлечению нарушителей к ответственности в соответствии с действующим законодательством.

О принятых мерах просим сообщить по адресу: 603000, Нижний Новгород, а/я 631, экоцентр «Дронт»

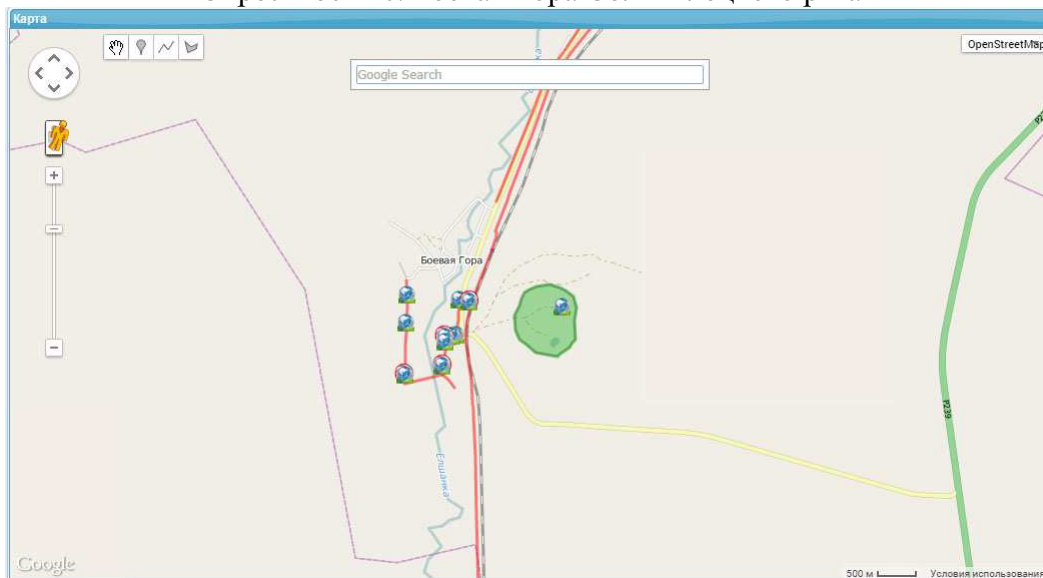
С уважением,
Председатель Совета
экоцентра «Дронт»



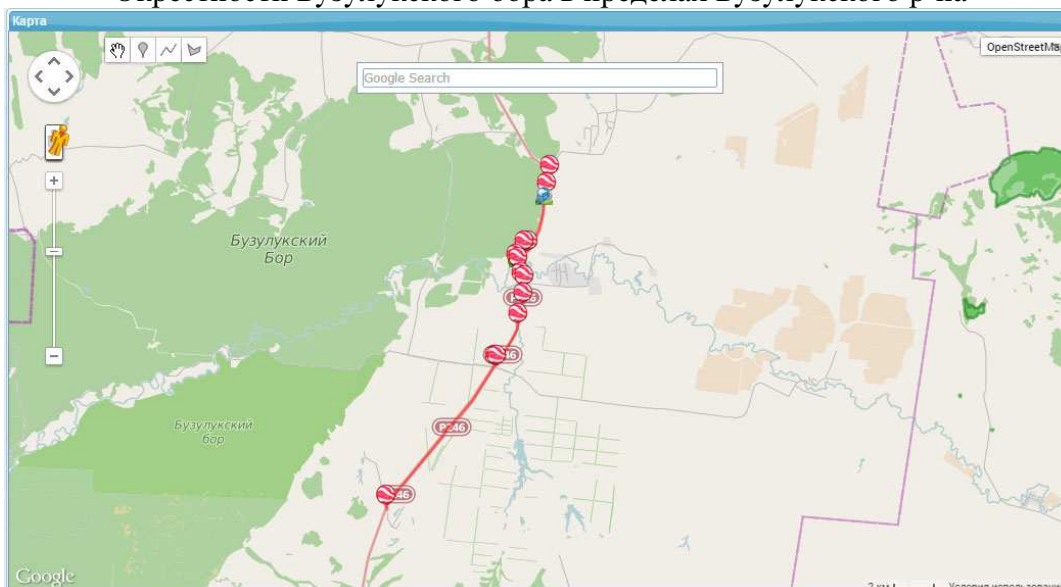
А.А. Каюмов

ПРИЛОЖЕНИЕ 1

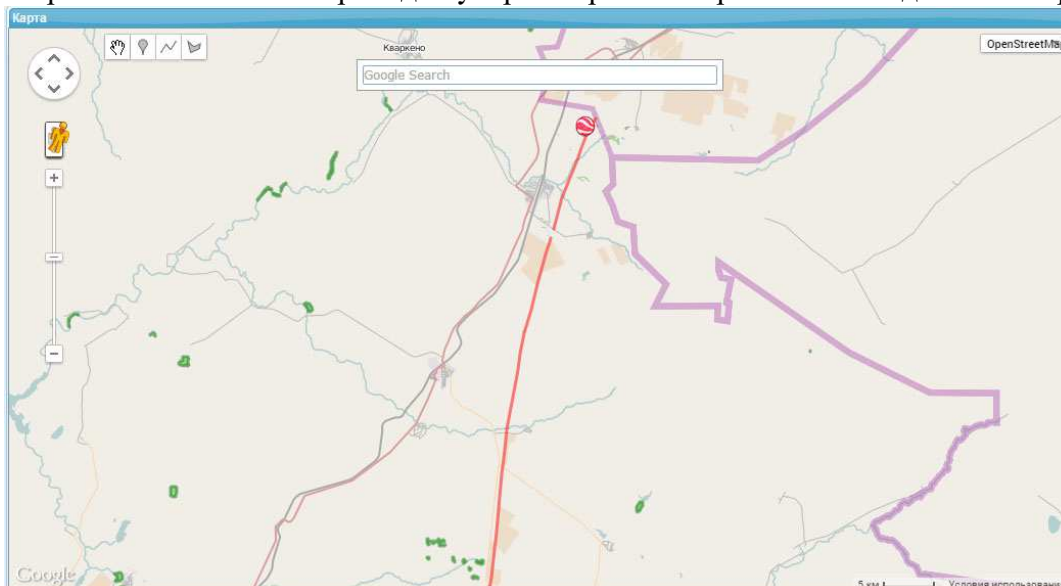
Схемы осмотренных птицепасных линий электропередачи Окрестности с. Боевая Гора Соль-Илецкого р-на



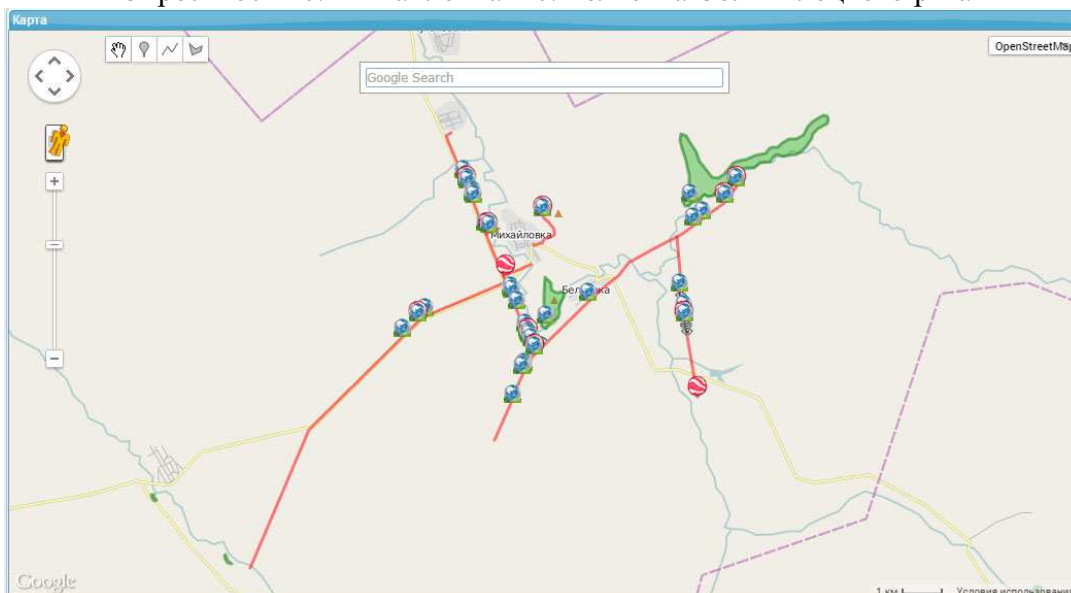
Окрестности Бузулукского бора в пределах Бузулукского р-на



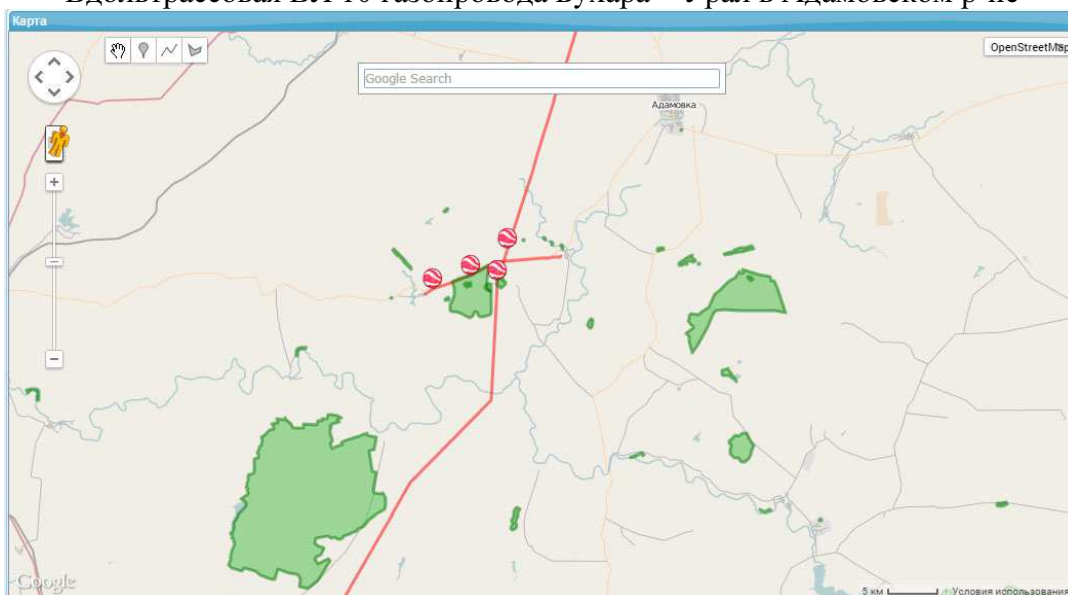
Вдольтрассовая ВЛ 10 газопровода Бухара – Урал в Кваркенском и Адамовском р-нах



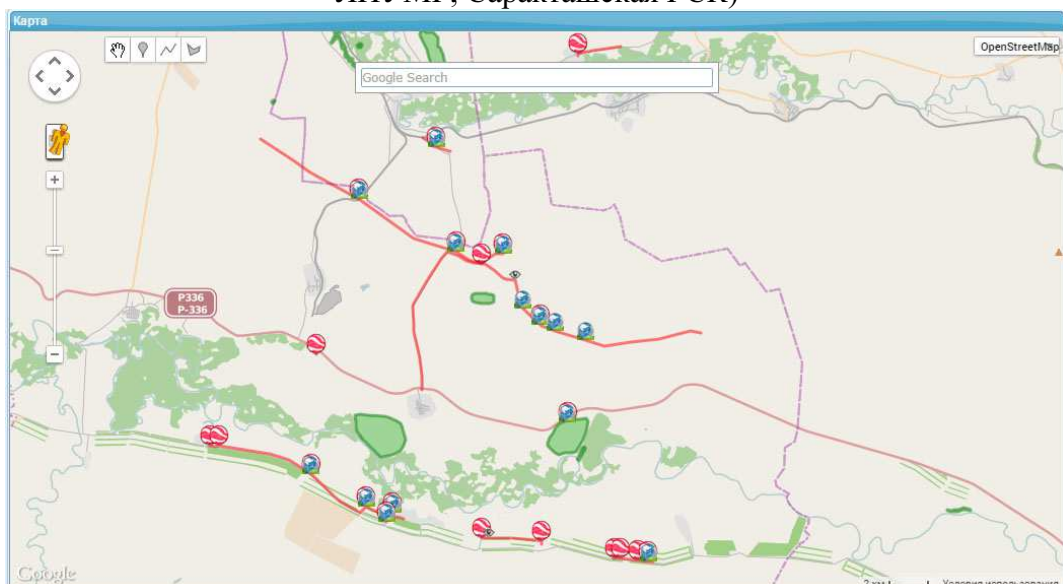
Окрестности с. Михайловка и с. Беляевка Соль-Илецкого р-на



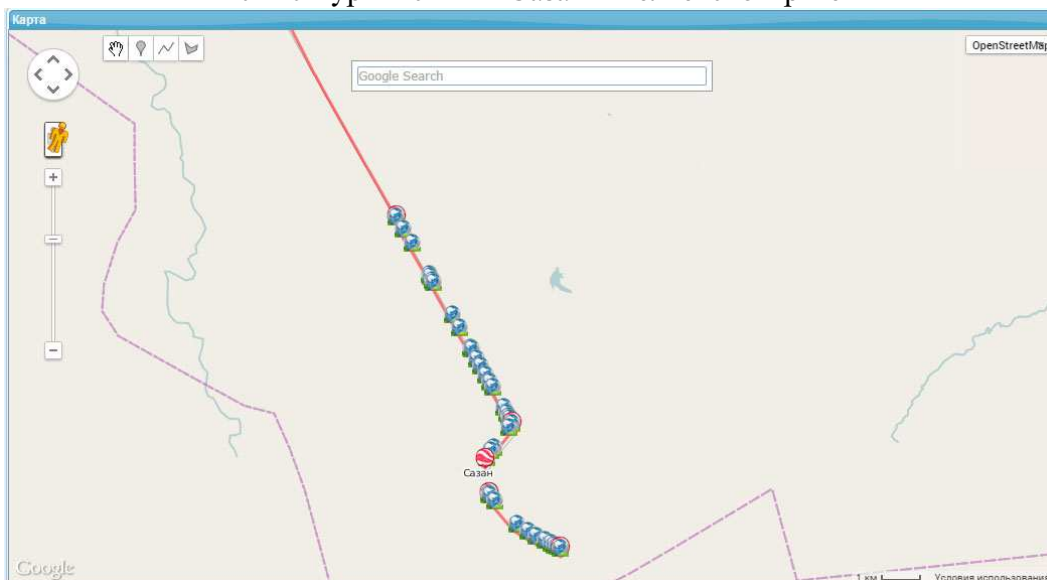
Вдольтрассовая ВЛ 10 газопровода Бухара – Урал в Адамовском р-не



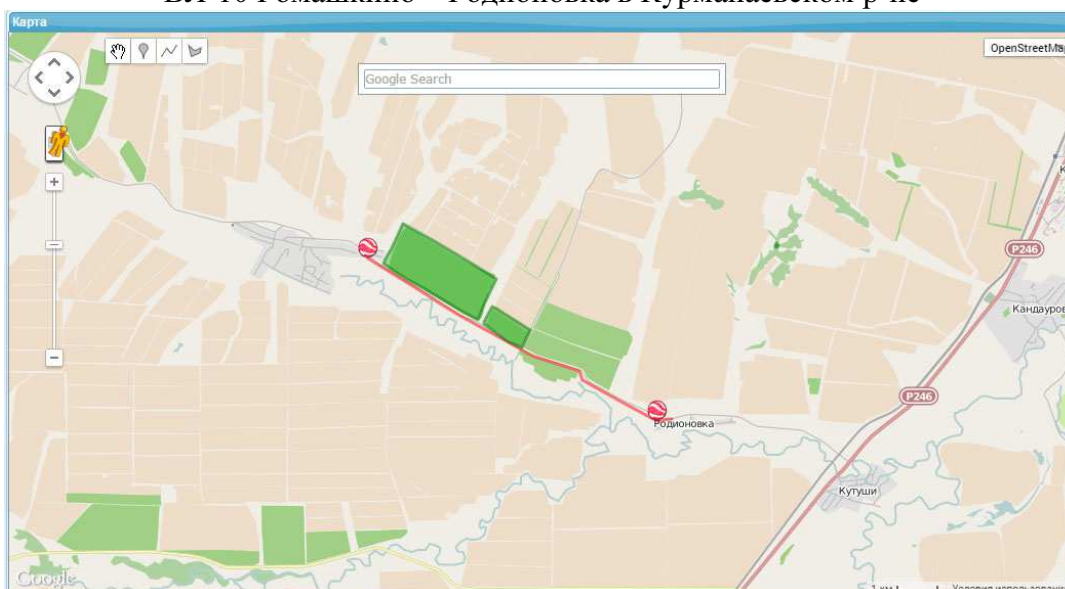
Линии в Беляевском районе, включая ВЛ 10 к МРТС Дубенский №367 и вдольтрассовая ВЛ 10 газопровода Домбаровка – Оренбург (ООО Газпромтрансгаз-Екатеринбург, Медногорское ЛПУМГ, Саракташская ГСК)



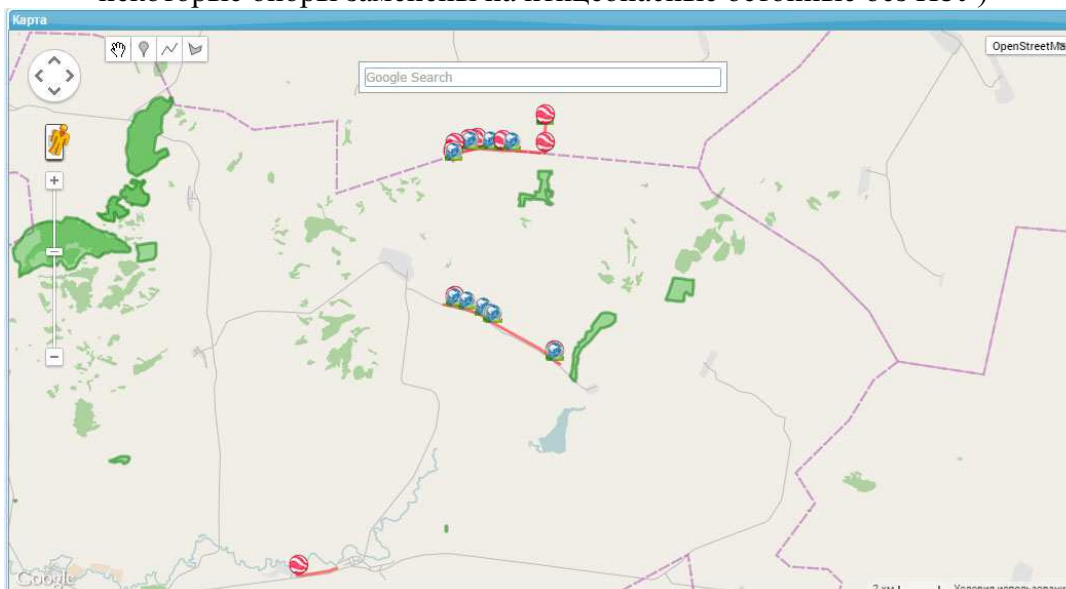
ВЛ 10 Буртинский – Сазан в Беляевском р-не



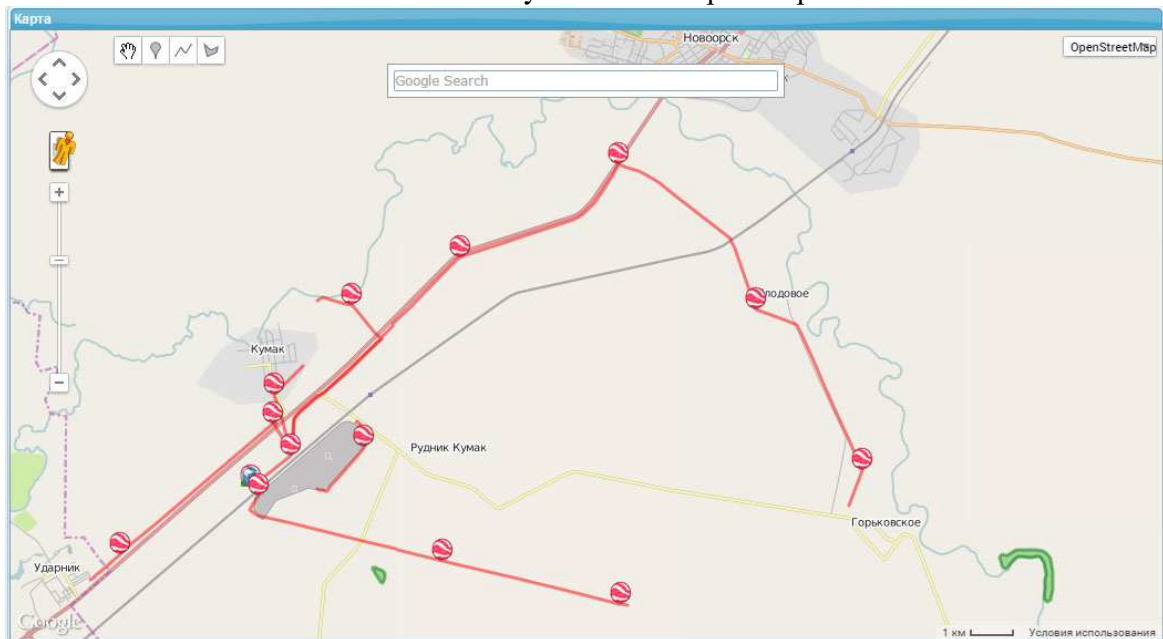
ВЛ-10 Ромашкино – Родионовка в Курманаевском р-не



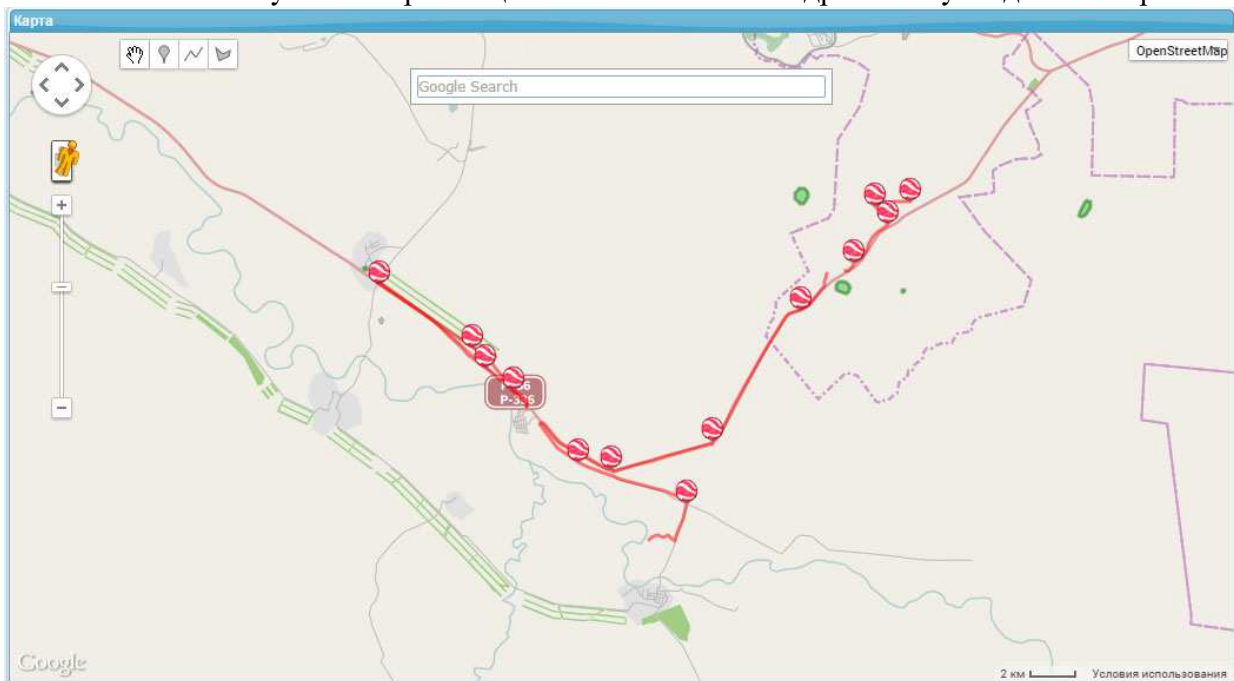
ВЛ 10 к скважине 413 ОАО Южно-Аксютино Асекеевского р-на и
ВЛ 10 Таллы – Комсомольский в Грачевском р-не (линия с деревянными опорами, в которой
некоторые опоры заменены на птицепасные бетонные без ПЗУ)



Линии от п/с Кумак в Новоорском р-не



Линии на участке Краснощеково – Ильинка – Кидрясово Кувандыкского р-на



ПРИЛОЖЕНИЕ 2
Реперные точки осмотренных ВЛ 10

Название	Описание	Северная широта	Восточная долгота
ВУ2 ВЛ 10 у с. Листвянка	Угловая опора №67 без ПЗУ, 0.00.	51.34523	56.74812
ВУ2D ВЛ 10 у с. Листвянка	Угловая опора без ПЗУ. Отпайка на юг на трансформатор фермы - 3 бетонные опоры со штыревыми изоляторами на металлической траверсе без ПЗУ. На восток практически все опоры в линии деревянные., 0.00.	51.34387	56.78817
IK1A ВЛ 10 Ильинка - Кидрясово	Угловая опора птицепасной ЛЭП без ПЗУ, 0.00.	51.21966	57.40111
IK1B ВЛ 10 Ильинка - Кидрясово	Угловая опора птицепасной ЛЭП без ПЗУ, 0.00.	51.22999	57.46018
IK1C ВЛ 10 Ильинка - Кидрясово	Угловая опора птицепасной ЛЭП без ПЗУ, 0.00.	51.27793	57.51108
IУ1A ВЛ 10 Ильинка - Урал	Угловая опора птицепасной ЛЭП без ПЗУ, 0.00.	51.22222	57.38165
IУ1B ВЛ 10 Ильинка - Урал	Угловая опора перехода над трассой птицепасной ЛЭП, 0.00.	51.20727	57.44501
K1 ВЛ 10 п/м Кумак - объект	Угловая опора без ПЗУ - отвод на п/с Кумак, 0.00.	51.30279	58.85392
K14D ВЛ 10 К 14 п/с Кумак - Плодовый - Горьковское	Угловая опора птицепасной ЛЭП без ПЗУ, 0.00.	51.34106	58.90631
K14E ВЛ 10 К 14 п/с Кумак - Плодовый - Горьковское	Угловая опора птицепасной ЛЭП без ПЗУ, линейный разъединитель 10 кв и трансформатор не защищены ПЗУ., 0.00.	51.35923	58.95538
K14F ВЛ 10 К 14 п/с Кумак - Плодовый - Горьковское	Угловая опора птицепасной ЛЭП без ПЗУ, 0.00.	51.33108	58.99795
K14J ВЛ 10 К 14 п/с Кумак - Плодовый - Горьковское	Угловая опора птицепасной ЛЭП без ПЗУ + отводка в с. Горьковское, 0.00.	51.30001	59.03084
K1B ВЛ 10 п/м Кумак - объект	Угловая опора без ПЗУ, вход подземной кабельной линии под ж/д.	51.29663	58.84133
K1C ВЛ 10 п/м Кумак - объект	Угловая опора без ПЗУ, выход подземной кабельной линии из под ж/д., 0.00.	51.29491	58.84373
K1J ВЛ 10 п/м Кумак - объект	Промежуточная двуногая опора без ПЗУ, 0.00.	51.28242	58.90074

К1Р ВЛ 10 п/м Кумак - объект	Птицеопасная ЛЭП 10 кВ на бетонных опорах со штыревыми изоляторами, эксплуатирующаяся без ПЗУ, линейный разъединитель 10 кв и трансформатор не защищены ПЗУ., 0.00.	51.274	58.95594
К9-27 ВЛ 10 п/с Кумак - с. Кумак	Угловая опора №27 без ПЗУ, 0.00.	51.31442	58.84876
КС15-679 Вдольтрассовая ВЛ 10 газопровода Бухара - Урал (Адамовский, Ясненский и Домбаровский участки)	Опора №679 без ПЗУ, фидер 4, КС 15, 0.00.	51.06417	59.45861
КС16-786 Вдольтрассовая ВЛ 10 газопровода Бухара - Урал (Адамовский, Ясненский и Домбаровский участки)	Промежуточная опора №786 с отводкой без ПЗУ, фидер 2, КС 16, 0.00.	51.40124	59.71727
КС16-833 Вдольтрассовая ВЛ 10 газопровода Бухара - Урал (Адамовский, Ясненский и Домбаровский участки)	Угловая опора №833 без ПЗУ, фидер 2, КС 16, 0.00.	51.37407	59.70375
К1-1А ВЛ 10 Краснощёково - Ильинка	Угловая опора птицеопасной ЛЭП без П, 0.00.	51.26424	57.31988
К1-1В ВЛ 10 Краснощёково - Ильинка	Угловая опора птицеопасной ЛЭП без П, 0.00.	51.24845	57.34405
К12А ВЛ 10 Краснощёково - Ильинка	Угловая опора птицеопасной ЛЭП без ПЗУ, 0.00.	51.28735	57.2654
К12В ВЛ 10 Краснощёково - Ильинка	Угловая опора птицеопасной ЛЭП без ПЗУ, 0.00.	51.25661	57.32766
КК3 ВЛ 10 на карьер Кумакский	Угловая опора, отводка на трансформатор, 0.00.	51.30448	58.87655
КР1С ВЛ 10 Карабутак - Нижняя Кийма	Угловая опора №225 без ПЗУ, 0.00.	51.3787	59.66816
КР1Е ВЛ 10 Карабутак - Нижняя Кийма	Угловая опора №314 без ПЗУ, 0.00.	51.36748	59.61724
КС1А ВЛ 10 Кидрясово - сотопые вышки	Угловая опора птицеопасной ЛЭП без ПЗУ, 0.00.	51.29512	57.54237
КС1В ВЛ 10 Кидрясово - сотопые вышки	Угловая опора птицеопасной ЛЭП без ПЗУ, 0.00.	51.30895	57.56246

KS1C ВЛ 10 Кидрясово - сотовые вышки	Угловая опора птицеопасной ЛЭП без ПЗУ, линейный разъединитель без ПЗУ, 0.00.	51.31545	57.55496
KS1D ВЛ 10 Кидрясово - сотовые вышки	Птицеопасная ЛЭП 10 кВ на бетонных опорах со штыревыми изоляторами, эксплуатирующаяся без ПЗУ, линейный разъединитель 10 кв и трансформатор не защищены ПЗУ, 0.00.	51.31718	57.57537
KY20-209 ВЛ 10 Ибрагимово - вышка сотовой связи	Угловая птицеопасная опора №209 без ПЗУ, промежуточные деревянные опоры безопасные для птиц, 0.00.	51.53046	57.45837
KY20-245 ВЛ 10 Ибрагимово - вышка сотовой связи	Угловая птицеопасная опора №245 без ПЗУ, промежуточные деревянные опоры безопасные для птиц, 0.00.	51.53945	57.47515
KY20-A ВЛ 10 Ибрагимово - вышка сотовой связи	Угловая птицеопасная опора без ПЗУ, промежуточные деревянные опоры безопасные для птиц, 0.00.	51.5543	57.51212
KY20-B ВЛ 10 Ибрагимово - вышка сотовой связи	Угловая птицеопасная опора без ПЗУ, промежуточные деревянные опоры безопасные для птиц, 0.00.	51.55299	57.52651
KY20-C ВЛ 10 Ибрагимово - вышка сотовой связи	Угловая птицеопасная опора и линейный разъединитель без ПЗУ, промежуточные деревянные опоры безопасные для птиц. Отводка на трансформатор и к вышке сотовой связи, 0.00.	51.54663	57.52945
KY21-224 ВЛ 10 Рамазаново - ДО Сакмара	Опора №224 птицеопасной ЛЭП, 0.00.	51.53082	57.44711
KY21-238 ВЛ 10 Рамазаново - ДО Сакмара	Угловая опора №238 птицеопасной ЛЭП без ПЗУ	51.53447	57.44359
KY21-260 ВЛ 10 Рамазаново - ДО Сакмара	Угловая опора №260 птицеопасной ЛЭП без ПЗУ, 0.00.	51.53837	57.4359
KY21-268 ВЛ 10 Рамазаново - ДО Сакмара	Угловая опора №268 птицеопасной ЛЭП без ПЗУ, 0.00.	51.54189	57.43737
L-K1-666-667 ВЛ 10 вдоль газопровода Домбаровка - Оренбург	Переход через ж/ж вдольтрассовой ЛЭП (газопровод Домбаровка - Оренбург, ООО Газпромтрансгаз-Екатеринбург, Медногорское ЛПУМГ, Саракташская ГСК) на бетонных опорах со штыревыми изоляторами, эксплуатирующаяся без ПЗУ.	51.48812	56.66476

L-K1-765 ВЛ 10 вдоль газопровода Домбаровка - Оренбург	Птицеопасная ЛЭП 10 кВ (вдольтрассовая ЛЭП, газопровод Домбаровка - Оренбург, ООО Газпромтрансгаз-Екатеринбург, Медногорское ЛПУМГ, Саракташская ГСК) на бетонных опорах со штыревыми изоляторами, эксплуатирующаяся без ПЗУ. Опора №765. Отмечена гибель птиц	51.46593	56.73054
L-K1-869 ВЛ 10 вдоль газопровода Домбаровка - Оренбург	Птицеопасная ЛЭП 10 кВ (вдольтрассовая ЛЭП, газопровод Домбаровка - Оренбург, ООО Газпромтрансгаз-Екатеринбург, Медногорское ЛПУМГ, Саракташская ГСК) на бетонных опорах со штыревыми изоляторами, эксплуатирующаяся без ПЗУ. Опора №869, линейный разъедините	51.43526	56.78731
L-S1-356 ВЛ 10 Сазан - Тарпания	Угловая опора №356 без ПЗУ, отмечена гибель птиц	51.21816	56.08995
L-TAR1 ВЛ 10 Сазан - Тарпания	Птицеопасная ЛЭП 10 кВ на бетонных опорах со штыревыми изоляторами, эксплуатирующаяся без ПЗУ, линейный разъединитель 10 кв (опора №55) и трансформатор не защищены ПЗУ.	51.20651	56.11424
L01 ВЛ-10 Преображенка - Малотроицкое	Угловая опора, 0.00.	53.14706	52.51109
L02 ВЛ-10 Преображенка - Малотроицкое	Угловая опора, 0.00.	53.14016	52.50885
L03 ВЛ-10 Преображенка - Малотроицкое	Угловая опора, 0.00.	53.11671	52.49668
L04 ВЛ-10 Преображенка - Малотроицкое	Угловая опора, 0.00.	53.11652	52.4943
L04-Z13 ВЛ-10 Преображенка - Малотроицкое	Линейный разъединитель 10 кв и трансформатор. Задвижка №13 НПС Похвистнево, Бугурусланское РНУ, Транснефть	53.11125	52.48879
L05 ВЛ-10 Преображенка - Малотроицкое	Угловая опора.	53.11013	52.48961
L06 ВЛ-10 Преображенка - Малотроицкое	Угловая опора, отводка на трансформатор, 0.00.	53.10406	52.49181
L07 ВЛ-10 Преображенка - Малотроицкое	Угловая опора, 0.00.	53.10282	52.49408

L08 ВЛ-10 Преображенка - Малотроицкое	Угловая опора, 0.00.	53.09553	52.49306
L09 ВЛ-10 Преображенка - Малотроицкое	Угловая опора, отводка, 0.00.	53.08725	52.48974
L10A ВЛ-10 Преображенка - Малотроицкое	Угловая опора, 0.00.	53.07041	52.47572
L10B ВЛ-10 Преображенка - Малотроицкое	Угловая опора, 0.00.	53.07062	52.47395
L11 ВЛ-10 Преображенка - Малотроицкое	Угловая опора, 0.00.	53.0139	52.40128
L12 ВЛ 10 Ждамировка - Петро-Херсонец	Угловая опора, 0.00.	53.01432	52.99792
L14A ВЛ 10 Таллы - Комсомольский	ЛЭП с деревянными опорами, в которой часть опор заменены на птицепасные бетонные. Линия 2-13-57, опора ТА-1-151 без ПЗУ. Ближайшие окрестности ПП "Сурчинная степь"	53.10081	53.16919
L15E ВЛ 10 Таллы - Комсомольский	ЛЭП с деревянными опорами, в которой часть опор заменены на птицепасные бетонные, эксплуатирующиеся без ПЗУ. Линия 2-13-57, бетонная опора без ПЗУ ТА-1-53.	53.12235	53.10209
L16A ВЛ 10 к нефтяным скважинам	Угловая опора с отводкой	53.18601	53.11738
L16B ВЛ 10 к нефтяным скважинам	Угловая опора	53.18522	53.13441
L16D ВЛ 10 к нефтяным скважинам	Угловая опора, 0.00.	53.18439	53.16264
L16F ВЛ 10 к нефтяным скважинам	Угловая опора №148	53.19526	53.16253
L16G ВЛ 10 к нефтяным скважинам	Угловая опора	53.18386	53.10213
L16H ВЛ 10 к нефтяным скважинам	Нефтекачалка ОАО "Южно-Аксютинно" (скважина №415)	53.18103	53.10134
L17 ВЛ 10 к скважине 413 ОАО Южно-Аксютинно	РЛНД 2, скв 413	53.18559	53.11226
L35-198 ВЛ 10 Буртинский - Сазан	Угловая опора №198 без ПЗУ, отмечена гибель птиц	51.27719	56.05833
L37-312 ВЛ 10 Буртинский - Сазан	Угловая опора №312 без ПЗУ, отмечена гибель птиц	51.23317	56.09775
L39-334 ВЛ 10 Буртинский - Сазан	Угловая опора №334 без ПЗУ, 0.00.	51.22542	56.08879
L98B-157 ВЛ 10 у с. Боевая Гора	Угловая опора №157 линии 98	51.26836	54.89806
L98D-165 ВЛ 10 у с. Боевая Гора	Угловая опора №165 линии 98	51.26528	54.89762

L98J ВЛ 10 у с. Боевая Гора	Угловая опора №174 линии 98	51.26424	54.89118
LB11-49 ВЛ 10 Новоорловка - Бурлыкский	Угловая опора №49 без ПЗУ, отмечена гибель птиц	51.35839	56.66982
LB2 ВЛ 10 Новоорловка - Бурлыкский	Опора №193 без ПЗУ, отпайка на ТП №28 линии Бе 1, 0.00.	51.38414	56.56362
LB4 ВЛ 10 Новоорловка - Бурлыкский	Опора №199 без ПЗУ, Л 10 Бе 1 Ср 12, 0.00.	51.38405	56.57032
LB8-88 ВЛ 10 Новоорловка - Бурлыкский	Промежуточная опора №88 без ПЗУ, отмечена гибель птиц	51.37238	56.63239
LBU2-185 ВЛ 10 Листвянка - Красноуральск	Бетонная опора №185 опасная для птиц без ПЗУ в линии с деревянными безопасными опорами. , 0.00.	51.33668	56.83771
LBU2-195 ВЛ 10 Листвянка - Красноуральск	Бетонная опора №195 опасная для птиц без ПЗУ в линии с деревянными безопасными опорами. , 0.00.	51.33653	56.84198
LBU2-218 ВЛ 10 Листвянка - Красноуральск	Бетонная опора №218 опасная для птиц без ПЗУ в линии с деревянными безопасными опорами. , 0.00.	51.33595	56.85337
LBU2-233 ВЛ 10 Листвянка - Красноуральск	Бетонная опора №233 опасная для птиц без ПЗУ в линии с деревянными безопасными опорами.	51.33541	56.86044
LL18-122 ВЛ 10 у с. Беляевка	Угловая опора №122 линии ПЕ-4, без ПЗУ, отмечена гибель птиц, http://oopt.wildlifemonitoring.ru/#object/o_id=23088 , Участок линии вдоль границы ПП Букобайские яры, 0.00.	51.44222	55.46182
LL19-130 ВЛ 10 у с. Беляевка	Угловая опора №130 линии ПЕ-4, без ПЗУ, линейный разъединитель	51.44563	55.46572
LL2-94 ВЛ 10 Перовка - Михайловка - Смирновка	Промежуточная опора №94 линии ПЕ-4, без ПЗУ, отмечена гибель птиц:	51.41764	55.35971
LL20-2-43 ВЛ 10 Михайловка - Беляевка - ферма	Промежуточная опора №43 без ПЗУ, отмечена гибель птиц	51.41762	55.44849
LL21 ВЛ 10 в верховьях р. Бердянка	Птицеопасная ЛЭП 10 кВ на бетонных опорах со штыревыми изоляторами, эксплуатирующаяся без ПЗУ, опора №80, линейный разъединитель 10 кв и трансформатор не защищены ПЗУ. , 0.00.	51.40194	55.45276
LL22H ВЛ 10 к сотовой вышке около с. Михайловка	Линейный разъединитель 10 кв и трансформатор без ПЗУ. Отводка на вышку сотовой связи.	51.43954	55.40114

LL5-171 ВЛ 10 Перовка - Михайловка - Смирновка	Промежуточная опора №171 линии ПЕ-4, без ПЗУ, отмечена гибель птиц:	51.4456	55.37591
LL7-24 ВЛ 10 Михайловка - Беляевка - ферма	Опора №24 птицепасной ЛЭП 10 кВ на бетонных опорах со штыревыми изоляторами, эксплуатирующаяся без ПЗУ. Отмечена гибель птиц: http://oopt.wildlifemonitoring.ru/#object/o_id=23046,0.00 .	51.41388	55.39647
LL8 ВЛ 10 Михайловка - Беляевка - ферма	Угловая опора ВЛ 10 без ПЗУ, отводки на ферму и в с. Беляевка	51.41086	55.3984
LM1В ВЛ 10 у оз. Подстепное	Птицепасная ЛЭП 10 кВ на бетонных опорах со штыревыми изоляторами, эксплуатирующаяся без ПЗУ, 0.00.	51.42267	56.63595
LM2N ВЛ 10 к МРТС Дубенский №367	Угловая опора №196 без ПЗУ, 0.00.	51.46083	56.74783
LM2P ВЛ 10 к МРТС Дубенский №367	Линейный разъединитель 10 кв и трансформатор не защищенные ПЗУ. Отводка на трансформатор Р 27 82, опора №222, фидер 2 п/ст Дуб.	51.46533	56.76247
LS1 ВЛ 10 Ударник - АЗС у с. Кумак	Угловая опора без ПЗУ (К 13 77-78) , 0.00.	51.28364	58.80079
ROM1 ВЛ-10 Ромашкино - Родионовка	Угловая опора, 0.00.	52.48873	51.82482
ROM2 ВЛ-10 Ромашкино - Родионовка	Угловая опора, 0.00.	52.45534	51.92156
SS2 ВЛ 10 у с. Юлтугла	Угловая опора без ПЗУ, 0.00.	51.54928	56.8132
SS5A-SS5B ВЛ 10 Кандуровка - Кандуровский карьер	Птицепасная ЛЭП 10 кВ на бетонных опорах со штыревыми изоляторами, эксплуатирующаяся без ПЗУ.	51.50998	56.71709
TR-P	Линейный разъединитель 10 кв и трансформатор не защищены ПЗУ. От опоры с линейным разъединителем линия с деревянными опорами безопасными для птиц.	51.39423	56.80598
VL-ZhD ВЛ 10 вдоль ж/д у с. Боевая Гора	Птицепасная ЛЭП 10 кВ на бетонных опорах со штыревыми изоляторами, эксплуатирующаяся без ПЗУ. РЖД	51.27211	54.90228
Вдольтрассовая ВЛ 10 газопровода Бухара - Урал (Кваркеновский участок)	Угловая опора без ПЗУ, 0.00.	52.00983	59.96652
ВЛ 10 К 15 п/с Кумак - с. Кумак	Угловая опора птицепасной ЛЭП без ПЗУ, 0.00.	51.33187	58.87252

ВЛ 10 на краю с. Бурлыкский - отводка на трансформатор LB16	Линейный разъединитель, отводка на трансформатор без ПЗУ	51.35575	56.68768
ВЛ 10 на краю с. Бурлыкский - отводка на трансформатор LB18	Линейный разъединитель, отводка на трансформатор без ПЗУ.	51.35192	56.68355
ВЛ 10 отводка в с. Михайловка	Промежуточная опора без ПЗУ	51.43604	55.38327
ВЛ 10 отводка в с. Михайловка вдоль трассы	Промежуточная опора без ПЗУ, 0.00.	51.42726	55.38887
ВЛ 10 п/с Кумак - АЗС у с. Кумак - Ударник	Угловая опора птицепасной ЛЭП без ПЗУ, 0.00.	51.30897	58.84838